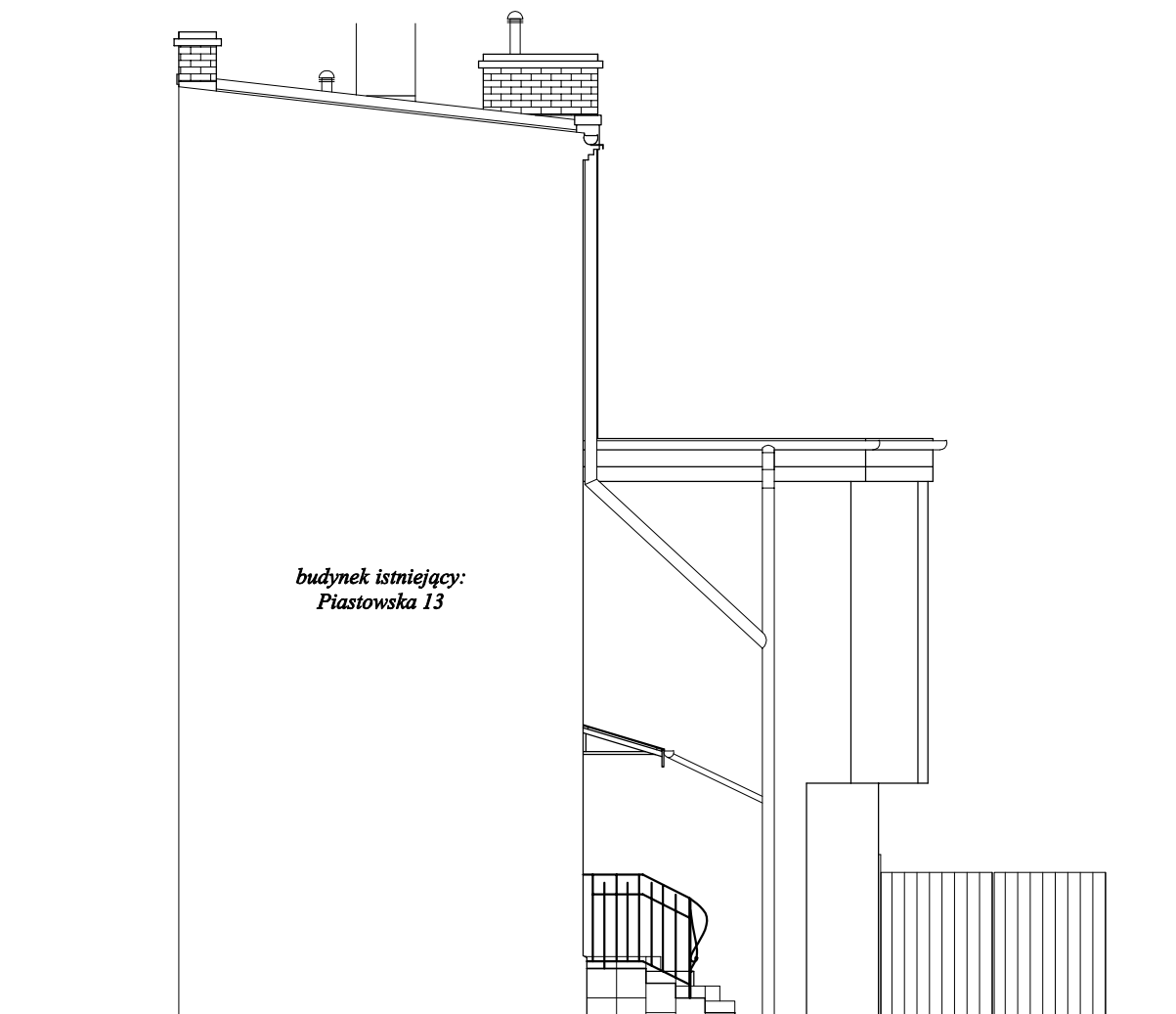


OFICyna

Elewacja południowa - stan istniejący

skala 1:75



INWESTOR: WSPÓLNOTA MIESZKANIOWA W PSZCZYNIE PRZY UL. PIASTOWSKIEJ 13 43-200 PSZCZYNA, UL. PIASTOWSKA 13		
TEMAT: REMONT ELEWACJI BUDYNKÓW PSZCZYNA, UL. PIASTOWSKA 13 DZIAŁKI NR 1109/28, 1266/28, 1270/28		
TYTUŁ RYSUNKU: OFICyna ELEWACJA POŁUDNIOWA stan istniejący		
PROJEKTANT:	mgr inż. arch. Marcel SZYNOWSKI UPR. NR MPOIA/030/2015	PODPIS:
OPRACOWAŁA:	mgr inż. Joanna RYCZEK	PODPIS:
DATA:	SKALA:	NR SYM.
	1:75	03/A